



## Accréditation ELA

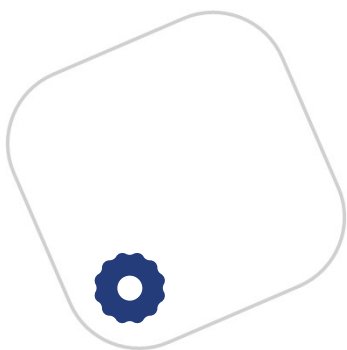


# Quelques chiffres

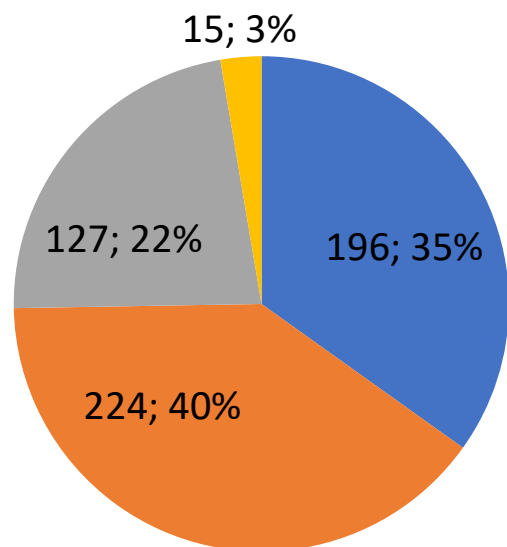
## Accréditations actives – France Fev 26

562 accrédités actifs

Taux d'adhérents accrédités : 17.6%



### Répartition



- Foundation
- Practitioner
- Senior Practitioner
- Master Practitioner

# Les différents rôles à L'EMCC :

## EMCC GLOBAL

[accreditation.admin@emccglobal.org](mailto:accreditation.admin@emccglobal.org)

- Définit les standards internationaux
- Assure la reconnaissance mondiale
- Gère les accréditations
- Publie les référentiels
- Affecte les assesseurs
- Suit administrativement les dossiers simplifiés et des renouvellements

Organisation des 5 days challenge

Organisation et animation des  
Ateliers de professionnalisation / de  
pratique réflexive  
Et des ateliers informatifs

## EMCC France

[accreditation@emccfrance.org](mailto:accreditation@emccfrance.org)

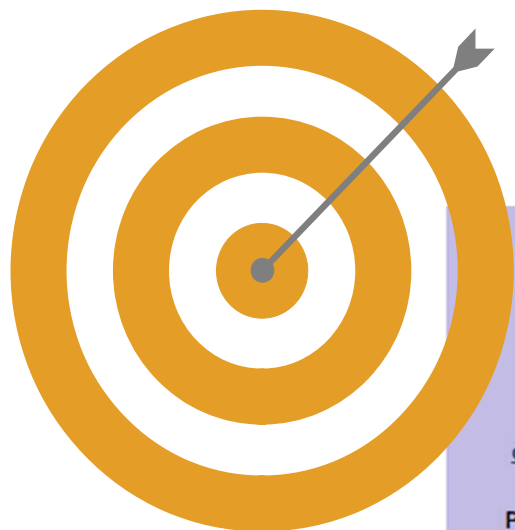
- Organise ateliers et webinaires
- Fournit les ressources en français
- Anime la communauté nationale
- Offre un support au processus pour les personnes en cours d'accréditation

## EMCC GLOBAL ASSESSEUR

- Anime les 5 days challenge
- Entretien = dialogue professionnel
- Valide ou demande des pièces complémentaires/éléments de preuve

## COACH

- Choisit le niveau d'accréditation au regard des prérequis quantitatifs/qualitatifs
- Vérifie les prérequis
- Prépare le dossier



## 3 solutions pour candidater et ainsi obtenir votre EIA

### Candidature autonome

Téléchargez le [dossier de candidature unique](#) pour tous les niveaux de l'EIA (Foundation, Practitioner et Senior Practitioner). Puis contactez-nous pour nous faire part de votre intention de candidater.

 [Dossier de candidature](#)

Pour les candidatures au titre de **maître praticien**, veuillez [nous contacter](#).

### Le 5 Days Challenge

Vous avez du mal à vous y retrouver dans la paperasse ? Besoin d'un coup de pouce pour atteindre vos objectifs ?

Le 5DC, c'est **une semaine intense d'échange avec une cohorte de vos pairs, 1h quotidienne sous la direction d'un facilitateur**, pour vous accompagner dans l'obtention de l'EIA.

 [Je m'inscris](#)

### Via votre école de coaching

Si vous êtes coach certifié depuis moins de 2 ans par l'une des [écoles accréditées EMCC Global](#) (certificat EQA), vous bénéficiez d'un parcours simplifié. Mettez-vous en relation avec votre école qui s'occupera de vous indiquer la procédure à suivre.



# Le dossier de candidature



Il existe un formulaire unique de demande d'accréditation individuelle globale de l'EMCC, pour tous les niveaux de l'EIA (Fondation, Praticien et Praticien Senior). [Télécharger le dossier de candidature](#)

Pour les candidatures au titre de maître praticien, veuillez contacter [accreditation.admin@emccglobal.org](mailto:accreditation.admin@emccglobal.org) pour de plus amples informations.

Les autres formulaires qu'il vous faudra compléter :

[Le registre Clients](#) : **Suivi de vos heures de pratique professionnelle**

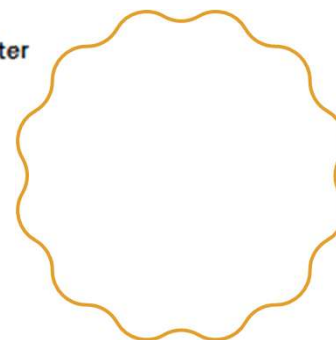
[Le journal CPD](#) : **Suivi de vos heures de Développement Professionnel Continu**

[Le journal de pratique réflexive](#) : **Suivi de votre pratique réflexive** dont trois cas clients, 1 cas CPD et 1 cas supervision

[Le journal de supervision](#) : **Suivi de vos heures de supervision** par un superviseur accrédité ESIA ou détenteur d'un diplôme de supervision

[Le Registre des équivalences EQA](#) – **Démonstration et réflexion relatives aux 8 compétences du cadre de référence EMCC** (à compléter et à joindre au dossier pour les candidats sans formation EQA)

Des témoignages clients sont à fournir. Un modèle de formulaire est disponible sur demande [accreditation.admin@emccglobal.org](mailto:accreditation.admin@emccglobal.org)





# Les indicateurs

EXPÉRIENCE TOTALE	Praticien Fondation	Praticien	Praticien Senior	Praticien Master
Années d'expérience	1 an	3 ans	5 ans	7 ans
Nombre d'heures <i>Coaching individuel 100% ou mix individuel/collectif, en globalité sur la période</i>	50 heures	100 heures	250 heures	500 heures
Nombre global de clients	5 clients	10 clients	20 clients	40 clients

DÉVELOPPEMENT PROFESSIONNEL sur les 12 derniers mois	Praticien Fondation	Praticien	Praticien Senior	Praticien Master
Feedbacks clients	5 feedbacks (mail ou courrier en tête)			
Développement professionnel continu	16h / an		32h / an	48h / an
	<i>Attester une démarche effective et continue de développement professionnel via des formations, séminaires, lectures, participations à des conférences, colloques...</i>			
Supervision	1h / 35h dont 4h en individuel			
	<i>Par supervision, nous entendons une <b>supervision professionnelle par un ou des superviseurs qualifiés</b> (autre qu'intervision entre pairs ou via école de coaching) susceptibles d'être contactés rapidement en cas de difficulté (supervision collective= nombre d'heures / nombre de participants).</i>			
Réflexion sur la pratique	<b>5 exemples significatifs d'apprentissage</b> : 1 supervision + 1 formation + 3 cas d'expérience client récentes <b>Supervision</b> : 1h par trimestre ou par 35h de pratique – en individuel par un superviseur ESIA ou formé à la supervision. <b>Feedback Clients</b> : 5 feedbacks d'accompagnements finalisés (mail ...) <u>En plus pour les non EQA</u> : justification des compétences avec <b>étude de cas détaillée</b> et/ou tableau des 8 compétences EIA			
Contribution à la profession	Membre d'une association professionnelle			Membre d'une association professionnelle + contribution à la profession

# La pratique réflexive

## Ateliers de Professionnalisation

Référentiel des 8 compétences

Référentiel N1

Référentiel N2

Pratique du coach

Ethique & Déontologie

Diversité

Supervision

Contribution à la profession

Organisation de l'activité

Les 9 chapeaux

Évaluer son processus de coaching (2 ateliers)

Agilité du coach

Coacher à distance

Préparation EIA

+

Informations EIA



# C'est à vous !

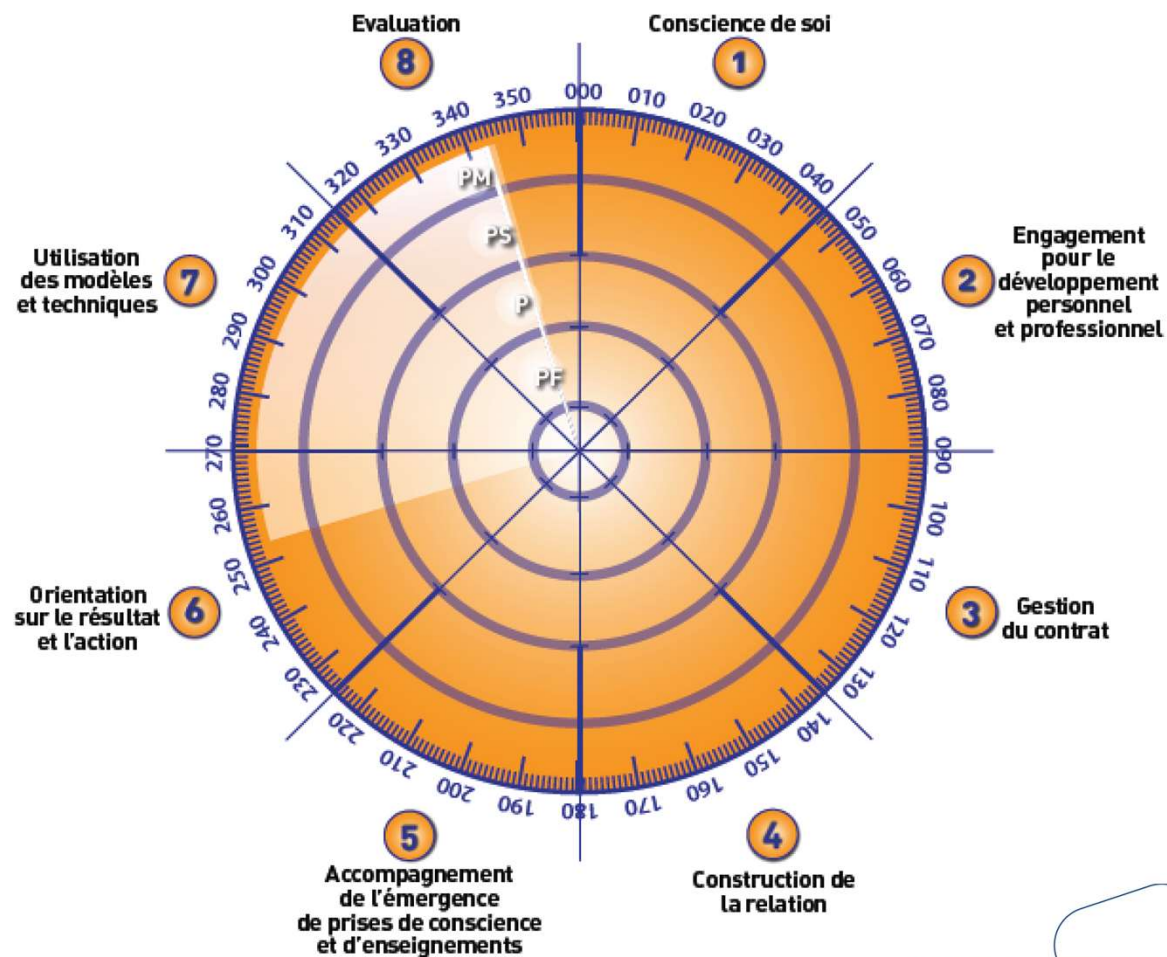
Pratique Réflexive



Petit Quizz  
sur les 8 Compétences EIA



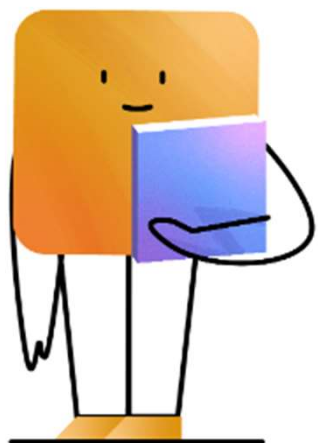
Commission professionnalisation et accreditation EMCC France





# En savoir plus :

<https://www.emccfrance.org/accreditation-coach/>



## Votre guide vidéo de l'accréditation EMCC



### Le parcours d'accréditation EMCC (EIA): comment ça fonctionne

Le chemin complet pour obtenir l'accréditation (EIA), de la candidature à la délivrance du label. Elle détaille les étapes clés et les conditions à réunir pour rejoindre la communauté des coachs accrédités.



### Ce que contient le dossier d'accréditation EMCC (EIA)

Focus sur le dossier de candidature : cette vidéo explique les pièces à fournir, les documents requis et les critères à respecter pour monter un dossier solide. Utile pour préparer sereinement son accréditation.



### La place de l'accréditation dans la professionnalisation du coach

Comment l'accréditation s'insère dans le développement professionnel d'un coach, ce qu'elle apporte en termes de reconnaissance, crédibilité, et valeurs éthiques. Parfait pour celles et ceux qui souhaitent se professionnaliser ou donner un cadre à leur pratique.

# Merci de votre participation

Commission professionnalisation et accréditation EMCC France

<https://www.emccfrance.org/accreditation-coach>



Accreditation@emccfrance.org  
Professionnalisation@emccfrance.org

[accreditation.admin@emccglobal.org](mailto:accreditation.admin@emccglobal.org)



Responsable de la commission : Chloé Nortier