



**PROMOUVOIR, SÉCURISER,  
PROFESSIONNALISER  
LES MÉTIERS DU COACHING,  
DU MENTORAT ET DE  
LA SUPERVISION**

**EMCC FRANCE**

4 Avenue du Recteur Poincaré  
75016 PARIS.

Association loi 1901



# 3 MÉTIERS DE L'ACCOMPAGNEMENT À FORT IMPACT SOCIÉTAL

## RECONNUS PAR LA CHARTE PROFESSIONNELLE DU COACHING, DU MENTORAT ET DE LA SUPERVISION DE L'UNION EUROPÉENNE



### LE COACHING PROFESSIONNEL

Le coaching peut être décrit comme un partenariat entre un coach et son client, dans un cadre stimulant. Il peut être individuel, d'équipe ou d'organisation. C'est un processus créatif qui incite le client à maximiser son potentiel personnel et professionnel.

Le coaching est fondé sur la confiance et l'écoute; le coach accompagne, sans conseiller, en tenant compte des facteurs contextuels.

Il s'agit d'un dialogue qui facilite le processus d'apprentissage du client en utilisant des méthodes et techniques pour l'aider à améliorer ce qui fait obstacle et à nourrir ce qui est efficace, afin d'atteindre des objectifs.



### LE MENTORAT

Le mentorat peut être décrit comme une relation d'apprentissage. Il implique, entre un mentor et un mentoré, le partage :

- de compétences
- de connaissances
- d'une expertise
- de conversations
- d'expériences
- de modèles

La relation peut couvrir une grande variété de contextes et constitue un partenariat inclusif pour l'apprentissage mutuel qui valorise les différences.



### LA SUPERVISION

La supervision est une forme de soutien professionnel pour le coach, le mentor ou le superviseur praticien et se déroule séparément de l'interaction avec le client. Il s'agit avant tout d'un dialogue autour de leur pratique, une occasion de réfléchir et de donner du sens.

La supervision peut être décrite comme un espace sûr pour un dialogue réflexif avec un professionnel qui est expérimenté en coaching / mentorat et supervision, soutenant la pratique, le développement et le bien-être du supervisé.

*\* Source : Charte Européenne Professionnelle pour le Coaching, le Mentorat et la Supervision.*

## NOS 5 AXES STRATÉGIQUES



### RAISON D'ÊTRE

Promouvoir, professionnaliser et sécuriser les métiers du coaching, du mentorat et de la supervision pour contribuer à l'édification d'un monde plus harmonieux et plus intégré.



### NOTRE AMBITION

Devenir la référence :

- de tous les professionnels engagés dans le perfectionnement de leur expertise et dans le rayonnement de leur métier,
- des organisations et des institutions à la recherche d'un interlocuteur représentatif, à la pointe des meilleures pratiques.

**Axe 1. Professionnaliser nos pratiques et promouvoir nos métiers :** généraliser nos standards (contrat d'objectifs, code de déontologie, référentiel de compétences, formation continue, supervision, etc.) pour contribuer à la lisibilité de nos métiers à travers des pratiques plus sûres et exigeantes.

**Axe 2. Devenir un rouage essentiel de notre paysage économique et institutionnel (SIMACS, CINOV, EMCC Global) :** affirmer notre positionnement afin de renforcer la collaboration, par la concrétisation de nos actions.

**Axe 3. Préparer notre organisation aux défis de demain :** promouvoir une coopération fluide et efficace entre les différents niveaux d'interaction de l'EMCC France, en vue de faciliter l'engagement des bénévoles.

**Axe 4. Investir notre écosystème digital :** soutenir le développement des pratiques et des outils digitaux en veillant à l'adaptation et l'intégration de nos standards professionnels. Mener une réflexion sur les impacts des évolutions en cours sur nos clients et nos métiers.

**Axe 5. Renforcer notre représentativité en développant le nombre d'adhérents :** susciter l'envie de nous rejoindre (professionnels de l'accompagnement et leurs interlocuteurs), participer à une dynamique collective et garantir une saine concurrence.



# **LE CODE DE DÉONTOLOGIE :**

## **LE GUIDE DE RÉFÉRENCE DE NOS PRATIQUES DE COACH, DE MENTOR ET DE SUPERVISEUR**

**L'EMCC France et l'EMCC Global, signataires du code de déontologie, adoptent la déclaration suivante : "En tant qu'organisations professionnelles, nous nous engageons à promouvoir et appliquer l'excellence des pratiques du coaching et du mentorat, mais aussi de la supervision, un domaine dont la professionnalisation va croissant. Tout au long de leur adhésion, nos membres acceptent de se conformer aux dispositions et principes du présent code de déontologie dans le cadre de leurs fonctions de coachs, mentors, superviseurs, formateurs et/ou apprenants".**

Le code s'inscrit dans la droite ligne des exigences définies par la Charte professionnelle du coaching et du mentorat. Cette charte, élaborée conformément à la législation européenne, est répertoriée dans la base de données de l'Union européenne consacrée aux initiatives d'autorégulation en Europe.

Le code est avant tout un guide, et non un document juridiquement contraignant qui détaillerait ce qu'un membre est autorisé ou non à faire. Il spécifie les exigences de bonnes pratiques du coaching, du mentorat et de la supervision, afin de renforcer l'excellence de la profession. Le code de déontologie définit les attentes générales de nos organisations en matière de conduite et de comportement professionnel.

Le cas échéant, il sert de référence au Comité de Traitement des Litiges et des Plaintes (CTLP : [ctlp@emccfrance.org](mailto:ctlp@emccfrance.org)) en cas de désaccord entre deux parties.

**Il comprend 5 chapitres :**

- 1. TERMINOLOGIE**
- 2. RELATIONS AVEC LES CLIENTS**
- 3. CONDUITE PROFESSIONNELLE**
- 4. EXCELLENCE DE LA PRATIQUE**
- 5. ORGANISATIONS SIGNATAIRES DU CODE DE DÉONTOLOGIE GLOBAL**

Pour approfondir vos connaissances sur les principes déontologiques qui guident notre communauté, nous vous invitons à consulter notre page dédiée sur le site officiel : <https://emccfrance.org/deontologie-coach-mentors/>

# NOTRE ÉQUIPE, PORTÉE PAR DES PASSIONS ET DES CONVICTIONS



## LE CONSEIL D'ADMINISTRATION

Il porte la vision stratégique et instaure les conditions nécessaires pour appuyer et faciliter l'évolution cohérente des projets portés par l'ensemble de l'organisation.

**Fabrice MANIER**

**Président**

president@emccfrance.org

**Philippe HELLEGOUARC'H**

**Vice-Président**

vice-president@emccfrance.org

**Céline CHARVET**

**Secrétaire générale**

sg@emccfrance.org

**Véronique JEAN**

**Déléguée Générale**

dg@emccfrance.org

**Alexis VOROBIEFF**

**Trésorier**

tresorier@emccfrance.org

**Antoine CHEVET**

**Administrateur**

antoine.chevet@emccfrance.org

**Grégory CANALÈS**

**Administrateur**

gregory.canales@emccfrance.org

*// Le bénévolat est bien plus qu'une simple contribution ;  
c'est une opportunité exceptionnelle pour apprendre,  
grandir et évoluer professionnellement en collectif //*

## LES COMMISSIONS

Elles contribuent à l'essor et à la diffusion des connaissances et expertises métiers, tout en apportant un soutien essentiel au Conseil d'Administration et aux régions.

### COACHING EN INTERNE

**Annick RICHET**

coachingeninterne@emccfrance.org

### COACHING SOLIDAIRE

**Catherine VOISIN**

**Alain DOMMANGET**

coachingsolidaire@emccfrance.org

### COMMUNICATION

**Denise DIDIERLAURENT**

communication@emccfrance.org

**Céline CHARVET**

radio@emccfrance.org

### ENTREPRISES & ORGANISATIONS

**Jean-Louis LEVY**

**Frédéric SILLIS**

entreprisesetorganisations@emccfrance.org

### DYNAMIQUE ASSOCIATIVE

**Anthony GASQUET**

dynamiqueassociative@emccfrance.org

### MENTORAT

**Yahir MIMOUN**

mentorat@emccfrance.org

### SUPERVISION

**Michel MORAL**

supervision@emccfrance.org

### AFI

**ALLIANCE FRANCOPHONE  
INTERNATIONALE**

**Grégory CANALÈS**

alliancefrancophone@emccfrance.org

### ÉCOLES ET UNIVERSITÉS

**Élodie de BERSAQUES**

ecolesetuniversites@emccfrance.org

### ÉTHIQUE ET DÉONTOLOGIE

**Vincent BRESSAC**

ethiqueetdeontologie@emccfrance.org

### RECHERCHE ET INNOVATION

**Pierre-Marie BURGAT**

rechercheetinnovation@emccfrance.org

### PROFESSIONNALISATION ACCREDITATION

**Chloé NORTIER**

professionnalisation@emccfrance.org

accreditation@emccfrance.org

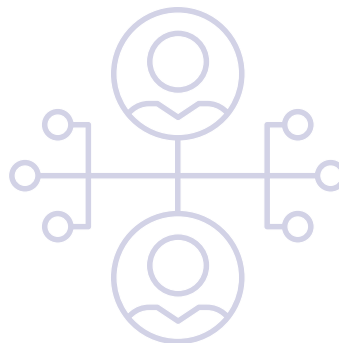
### RÉGIONS

**Céline MEYRIGNAC**

**Delphine JACQUET**

**Philippe HELLEGOUARC'H**

regions@emccfrance.org



## LES MISSIONS

### INTER COMMISSIONS

**Antoine CHEVET**

interco@emccfrance.org

### GROUPE DIGITAL

**Fabrice MÉZIÈRES**

**Estelle DIVET**

digital@emccfrance.org

### RGPD

**Alain DOMMANGET**

referentinternergpd@emccfrance.org

### CTLP

**Vincent BRESSAC**

ctlp@emccfrance.org

# LES DÉLÉGATIONS RÉGIONALES



Les délégués régionaux favorisent la promotion et l'animation du réseau des adhérents, renforcent la visibilité de l'EMCC France auprès des acteurs locaux, économiques et institutionnels, et représentent avec conviction notre association dans les régions et territoires ultra-marins.

## ANJOU VENDÉE

**Astrid LE FUR**  
anjouvendee@emccfrance.org

## CARAÏBE

**Grégory CANALÈS**  
caraibe@emccfrance.org

## LIMOUSIN

**Laurence MOREAU**  
limousin@emccfrance.org

## OCCITANIE EST

**Delphine TURCO**  
occitanieest@emccfrance.org

## PROVENCE

**Frédéric SILLIS**  
provence@emccfrance.org

## AQUITAINE

**Arnaud POYEDOMENGE**  
aquitaine@emccfrance.org

## CENTRE VAL DE LOIRE

**Solenne DUTHOIT**  
centrevallaloire@emccfrance.org

## LOIRE-ATLANTIQUE

**Elisabeth SERRANO**  
loireatlantique@emccfrance.org

## OCCITANIE OUEST

**Yannick GRANGIS**  
occitanieouest@emccfrance.org

## RÉUNION- OCÉAN INDIEN

**Jean-Frédéric MINATCHY**  
oceanindien@emccfrance.org

## AUVERGNE

**Carine RAGOT**  
auvergne@emccfrance.org

## CÔTE D'AZUR

**Thierry DEMONCEAU**  
cotedazur@emccfrance.org

## LORRAINE

**Lynda DRIAD**  
lorraine@emccfrance.org

## PAYS DE L'ADOUR

**Charlotte FABRE**  
paysdeladour@emccfrance.org

## RLDA : RHÔNE, LOIRE, DRÔME, ARDÈCHE

**Jean-Louis LEVY**  
rlda@emccfrance.org

## ALSACE

**Alain DOMMANGET**  
alsace@emccfrance.org

## BOURGOGNE- FRANCHE-COMTÉ

**Emilie CALLOT**  
bourgognefranchecomte@emccfrance.org

## HAUTS-DE-FRANCE

**Mohamed DEAIF**  
hautsdefrance@emccfrance.org

## NORMANDIE

**Cécile AZARD**  
normandie@emccfrance.org

## POITOU-CHARENTES

**Violaine HERRIAU**  
poitoucharentes@emccfrance.org

## ILE-DE-FRANCE 78 - 91

**Gilles PAGANON**  
yvelinesessonne@emccfrance.org

## NOUS RECRUTONS



### POSTES À POURVOIR

→ Nous recrutons  
des **Délégués  
Régionaux**

## BRETAGNE

bretagne@emccfrance.org

## CHAMPAGNE-ARDENNE

champagneardenne@emccfrance.org

## DAUPHINÉ-SAVOIE

dauphinesavoie@emccfrance.org

## ILE-DE-FRANCE

**IDF 75**  
paris@emccfrance.org

**IDF 92**  
hautsdeSeine@emccfrance.org

**IDF 93 et 95**  
seinesaintdenisvaldoise@emccfrance.org

**IDF 94 et 77**  
valdemarneseineetmarne@emccfrance.org

## OCÉANIE

oceanie@emccfrance.org

## SARTHE-MAYENNE

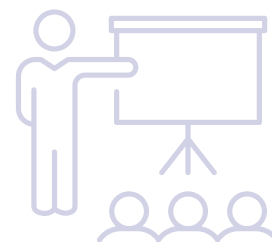
sartheetmayenne@emccfrance.org



Vous souhaitez nous rejoindre et devenir bénévole : [recrutement@emccfrance.org](mailto:recrutement@emccfrance.org)

# LES PÔLES D'ANIMATION

Sous l'impulsion des délégations régionales, les pôles d'animation consolident le réseau et l'influence de l'EMCC France au plus proche de ses adhérents en régions.



## AUVERGNE-ALLIER

**Daniel PARAISO**  
poleallier@emccfrance.org

## CANTAL

**David DUBOIS**  
polecantal@emccfrance.org

## HAUTS-DE-SEINE

**Michel BACQUET**  
hautsdeSeine@emccfrance.org

## MANCHE

**Clothilde ROYER**  
polemanche@emccfrance.org

## ARLES-AVIGNON

**Matthieu GUERARD**  
polearlesavignon@emccfrance.org

## CORSE

**Jean-François CARLOTTI**  
polecorse@emccfrance.org

## ILE-DE-FRANCE

**Coordination**  
iledefrancecoordination@emccfrance.org

## MARTINIQUE

**Gregory CANALES**  
polemartinique@emccfrance.org

## BÉARN-BIGORRE

**Babette SCHILLY**  
polebearnbigorre@emccfrance.org

## GUADELOUPE

**Jean-Claude THIBAUT**  
poleguadeloupe@emccfrance.org

## LANDES-CÔTE BASQUE

**Amandine GUY**  
polelandescotebasque@emccfrance.org

## VAR

**Mylène PINTO**  
polevar@emccfrance.org

## CALVADOS

**Christophe RIOU**  
polecalvados@emccfrance.org

## GUYANE

**Cinthia GRANVILLE**  
poleguyane@emccfrance.org

## LOIRE

**Aurélien MARAS**  
poleloire@emccfrance.org

## VENDÉE

**Candice LE NEDIC**  
**Stéphane LE PENDU**  
polevendee@emccfrance.org

# NOS INSTITUTIONS



Bureaux d'Etudes Techniques,  
Ingénierie et cabinets Conseils

1<sup>ère</sup> fédération en Europe, présente par l'EMCC Global sur les 5 continents, l'EMCC France vous permet de bénéficier :

- d'un réseau croissant de confrères et consœurs avec qui partager métiers, savoirs,
- des services clés et plus de 50 activités par mois dans toutes les régions,
- d'un rattachement réglementaire au Code International de Déontologie par le biais de votre adhésion pour être reconnu membre de BETIC par l'État et protégé par la Charte de Régulation signée avec l'Union Européenne.

L'EMCC est un des membres fondateurs du SIMACS (2019).

Le **Syndicat Interprofessionnel des Métiers de l'Accompagnement du Coaching et de la Supervision** regroupe les principales organisations professionnelles françaises de nos 3 métiers.

C'est l'instance où se négocient les enjeux fondamentaux pour la défense de nos métiers, en dégagant des positions communes.

Le Simacs est un organe indispensable de notre représentativité institutionnelle en tant qu'adhérent de la fédération Cinov.

La fédération Cinov est la fédération des métiers de la prestation de services intellectuels. Elle regroupe les entreprises du conseil, de l'ingénierie et du numérique, et accompagne les 14 syndicats métiers qu'elle fédère.

En tant qu'organe de représentation patronale, la fédération Cinov cogère avec Syntec la Branche BETIC. Nos métiers sont ainsi représentés au niveau des partenaires sociaux et de l'État, défendus et protégés.

La fédération Cinov propose également des services aux syndicats qu'elle fédère et à leurs adhérents.

La branche BETIC est l'espace de négociation entre les syndicats salariés, les syndicats patronaux, l'État, les OPCO (Atlas et Fifpl) pour toutes les décisions paritaires (conventions collectives, égalité professionnelle, financement de la formation professionnelle...).

## QUE FAIT EMCC FRANCE AVEC SIMACS / CINOV ?

- Membre fondateur et acteur de la gouvernance du SIMACS
- Défense d'un code NAF spécifique pour les métiers de processus
- Développement de services du CINOV à l'usage des adhérents et des membres
- Service d'assistance aux appels d'offres publics
- Mise en place d'un baromètre sur l'accès à la commande publique
- Communication et acculturation institutionnelles (Post radios, webinaires, vidéos)

## QUE FAIT EMCC FRANCE AVEC EMCC GLOBAL ?

- EMCC FRANCE, 3<sup>ème</sup> contributeur d'EMCC GLOBAL
- Participation aux Centres for Excellence : Recherche, Mentorat, Accréditation, Supervision, IA, Développement Professionnel Continu
- Information et animation d'ateliers d'accréditations
- Orientation des écoles ayant pour projet une labellisation
- Partage de l'activité de la France auprès des pays membres EMCC via la plateforme digitale Circle
- Participation à la rédaction et à l'évolution de la Charte professionnelle avec l'UE

## BON À SAVOIR

### CHIFFRES CLÉS

**3 200**

adhérents

**12 769**

abonnés à la page LinkedIn  
EMCC France

**295**

bénévoles

dont

**100**

coachs solidaires

**+ de 50**

événements/mois sur  
l'ensemble des territoires

**19**

webinaires d'experts  
en replay

sur Radio EMCC

**40h**

de programmes  
radio



**7500**

lectures  
des 7 podcasts

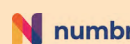
### SERVICES

Découvrez l'ensemble des services proposés à des tarifs préférentiels, négociés par l'EMCC France.



**Vous travaillez avec des particuliers ?**

EMCC France a signé un contrat-cadre avec ANM Conso, qui vous donne accès à un service de médiation à tarif négocié, conformément aux articles L616-1 et R616-1 du code de la consommation.



L-Expert-Comptable  
com

**Expertise comptable**



**Assurance Responsabilité  
Civile Professionnelle  
et protection juridique**



**Retraite et Prévoyance**



**Papeterie personnalisée**

Pour en savoir plus, rendez-vous sur [emccfrance.org/services](https://emccfrance.org/services)



4 Avenue du Recteur Poincaré, 75016 Paris.

[emccfrance.org](https://emccfrance.org)